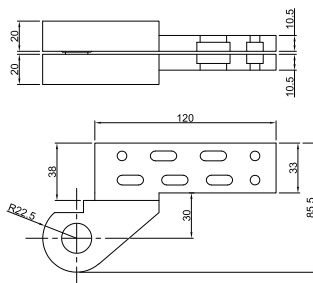
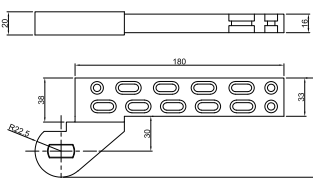




偏心天轴



偏心下支臂



AD03-LH/RH 重型偏心臂组 Heavy Duty Offset Pivot

产品认证
 符合ANSI 156.4-1级性能标准
 符合UL 3小时防火标准
 符合国家GB12955-2008防火90分钟标准

产品特性
 产品部件全部使用抗腐蚀优质304不锈钢材质
 精铸不锈钢锻造适用防火及非防火门
 适用超重木门, 钢质门等
 饰面处理可选: SSS、PVD、PS等

产品描述
 产品安装分左右手向
 适用最小门厚40毫米
 最大适用门重900磅(450KG)
 与FS300-V配合使用

Compliance: ANSI 156.4, Grade 1.
 GB 12955-2008, 90 mins fire rated
 UL, 3 hours fire rated

Material: stainless steel (SUS 304)
 Finish: SSS, PVD, PS
 Suitable for wooden doors and steel doors
 Precision bearings for smooth operation with dust proof.

Description:
 Handed
 Min door thickness: 40mm
 Load capacity: 900 lbs (450KG)
 Suitable for FS300-V

FSH700 超重地轴 Heavy Duty Bottom Pivot

适用门重: 800KG
 适用门宽: 4'0" (1219mm)
 材质: 304不锈钢
 不带定位功能

Door weight: 800KG
 Door width: 4'0" (1219mm)
 Material: stainless steel 304
 No hold open function

